

# Besondere Erscheinungen 2009

(sichtbar in Mitteleuropa)

07.01. Mond bedeckt Plejaden (ab 17:30 MEZ)

08.03. Saturn in Opposition

27.03. Venus in unterer Konjunktion  
(8° nördlich Sonne, teleskop. Tagbeobachtung)

18.07. Mond bedeckt Plejaden (ab 2 Uhr MESZ bis Morgendämmerung)

06.08. Halbschattenfinsternis des Mondes  
(Mitte 2:39 MESZ)

14.08. Jupiter in Opposition

17.08. Neptun in Opposition

02.09. Venus 1° südlich Praesepe

17.09. Uranus in Opposition

07.10. Mond bedeckt teilweise Plejaden  
(ca. 22 bis 23 MESZ)

08.10. Merkur 0,3° südlich Saturn (abends)

13.10. Venus 0,6° südlich Saturn (abends)

16.10. Merkur, Venus, Saturn und Mond am Morgenhimmel

21.10. Mond bedeckt Antares (ca. 17:10 bis 18:25 MESZ)

01.11. Mars in Praesepe (morgens)

04.11. Mond bedeckt teilweise Plejaden  
(ab 6 MEZ bis Morgendämmerung)

20.12. Jupiter 0,6° südlich Neptun (abends)

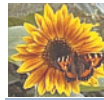
29.12. Mond bedeckt teilweise Plejaden  
(ca. 3:20 bis 4:20 MEZ)

31.12. partielle Mondfinsternis (max. 0.08;  
19:52 bis 20:53 MEZ)

10.08. Sonne passiert Saturn-Ringebene von S nach N

04.09. Erde passiert Saturn-Ringebene von S nach N  
(Saturn nicht sichtbar)

Die Libration des Mondes erreicht 2009 mehrmals Extremwerte und Teile der Rückseite werden am Mondrand sichtbar.



# ASTRONOMIE-KALENDER

## Internationales Jahr der Astronomie 2009

Karl-Heinz Bücke, Geesthacht

Diese grafische Darstellung informiert über die Positionen und Bewegungen von Mond und Planeten. Sichtbarkeitsperioden und Konstellationen sind erkennbar.

♿ Merkur    ♃ Jupiter    ♄ Saturn  
♀ Venus    ♀ Mars    ● ◐ ◑ ◒ ◓ Mond

Gelber Bereich beiderseits der Sonnenlinie:  
Sichtbar während der bürgerlichen und nautischen  
Dämmerung oder unsichtbar wegen Sonnennähe.

Wenn sich Merkur außerhalb dieses Bereiches befindet ist er abends bzw. morgens sichtbar.

Bewegungsrichtung von Merkur und Venus:

<---- obere Konjunktion (hinter der Sonne)

----> untere Konjunktion (vor der Sonne)

A: Sichtbar nur bis Mitternacht

B: Sichtbar nur nach Mitternacht

C: Aufgang vor Mitternacht,  
sichtbar bis Morgendämmerung

D: Nach Abenddämmerung sichtbar  
bis nach Mitternacht

Diesen Kalender gibt es in zwei Ausführungen: Als A4-Blatt und als Falblatt (der untere Teil ist gespiegelt, damit er gefaltet in einem Taschenkalender verwendet werden kann).

